

# UN CONDOMINIO IN VILLA

SRUTTARE L'EDIFICABILITÀ DI UN'AREA PER REALIZZARE "VILLE CONDOMINIALI"

## INFO DI PROGETTO

### PROGETTO DI SEI VILLE A SCHIERA:

Superficie terreno: mq 1374

Superficie fuori terra: mq 660

Superficie interrata: mq 450

SEDE: Trezzano sul Naviglio (MI)

ANNO: 2006

### ATTIVITÀ SVOLTE:

- Rilievo
- Progetto



# UN CONDOMINIO IN VILLA

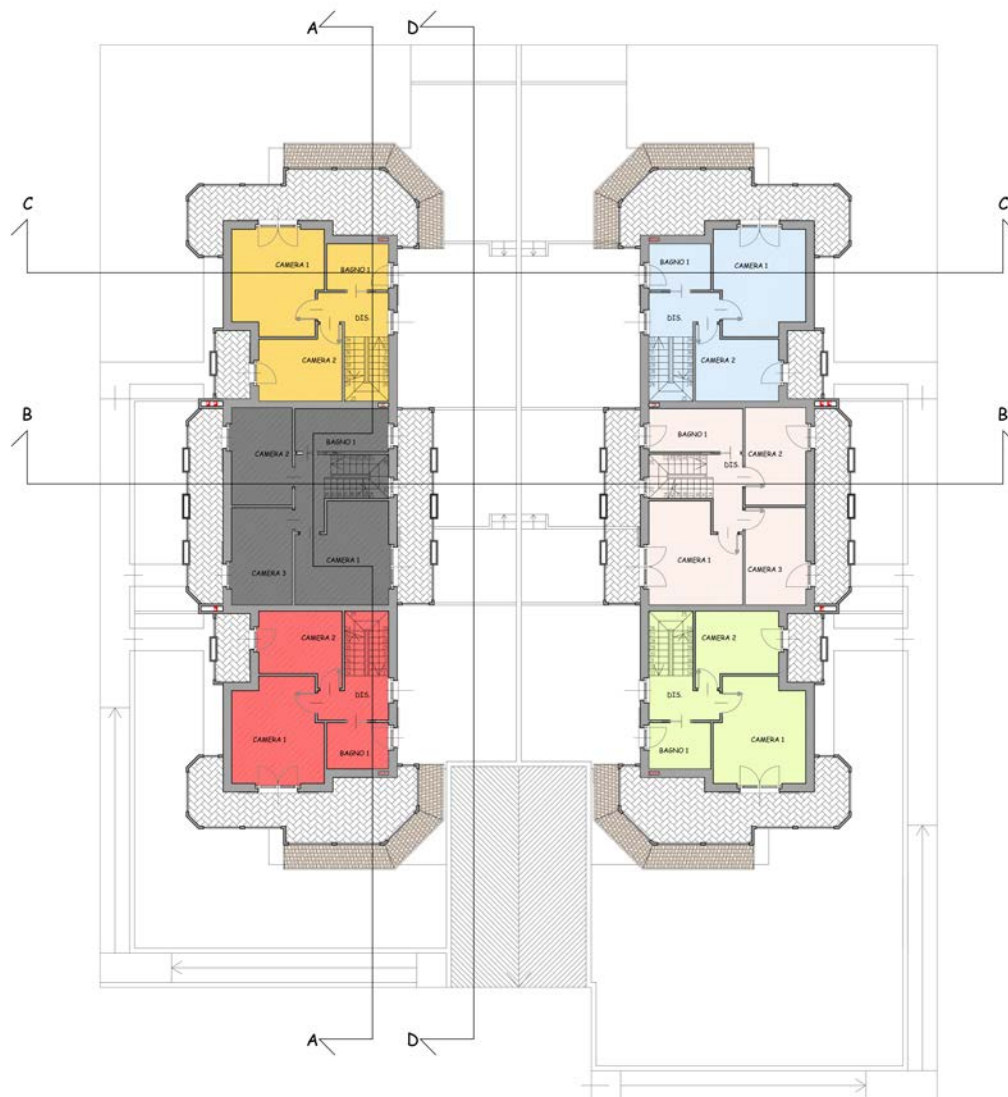
SRUTTARE L'EDIFICABILITÀ DI UN'AREA PER REALIZZARE "VILLE CONDOMINIALI"

arcolinea  
studio associato

PIANTA DI PROGETTO PIANO INTERRATO



PIANTA DI PROGETTO PIANO PRIMO

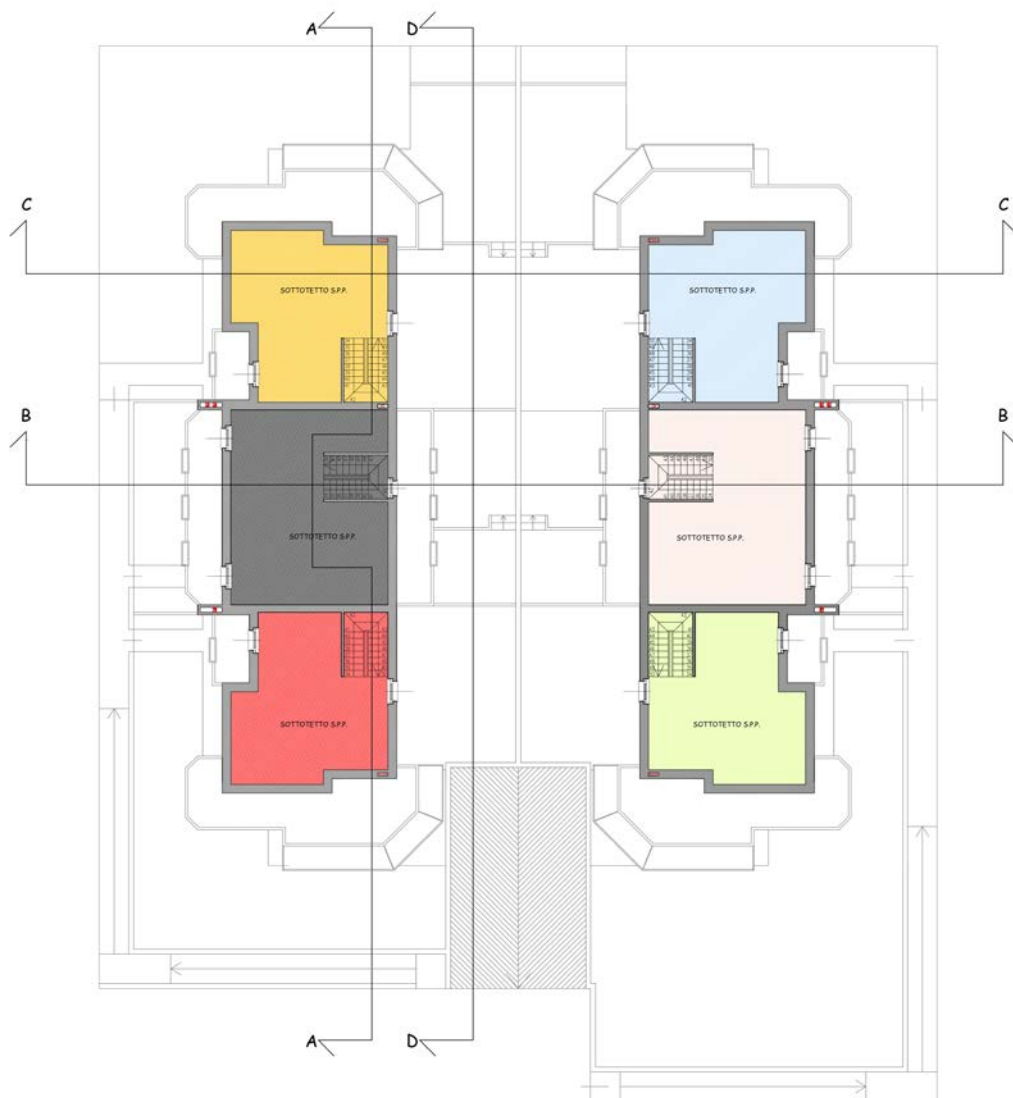


# UN CONDOMINIO IN VILLA

SRUTTARE L'EDIFICABILITÀ DI UN'AREA PER REALIZZARE "VILLE CONDOMINIALI"

arcolinea  
studio associato

PIANTA DI PROGETTO PIANO SOTTOTETTO



## PROSPETTO

indicazione materiali

