

UN NUOVO MODO DI VIVERE LA CASA

arcolinea
studio associato

INFO DI PROGETTO

SUPERFICIE:

mq 1000 - 12 unità abitative
+ 17 box interrati

SEDE: Milano

ANNO: 2014

ATTIVITÀ SVOLTE:

- Rilievo
- Progetto
- Direzione lavori
- Sicurezza
- Contabilità di cantiere
- Lighting design
- Progetto del verde

PROSPETTO FRONTE EST

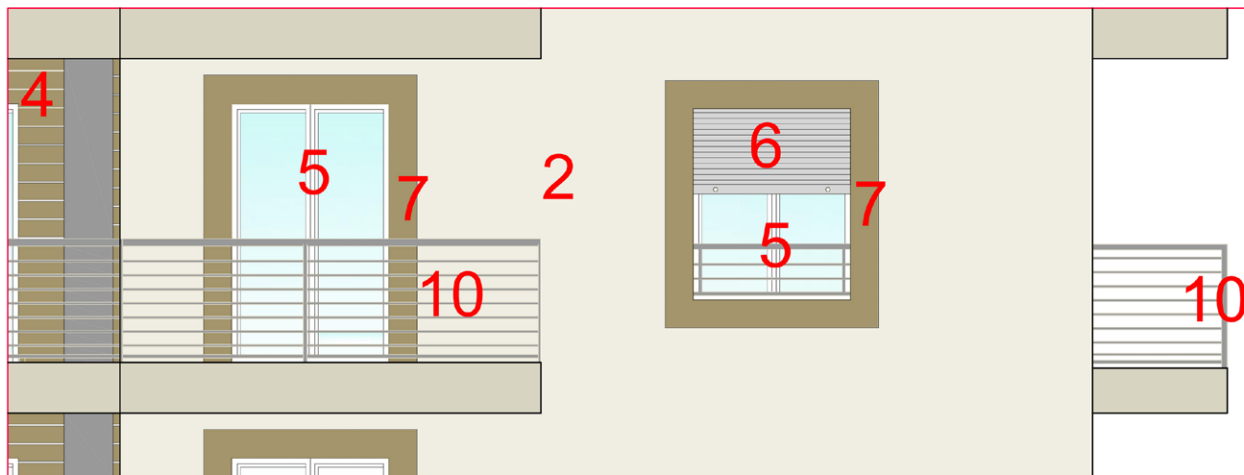


ABACO DEI MATERIALI

- lattoneria in lamiera preverniciata di colore testa di moro
- intonaco civile tintecciato di colore grigio tortora
- parapetti in ferro di colore grigio
- gronda finita con intonaco tintecciato di colore grigio tortora
- rivestimento con piastrelle in gres porcellanato di colore marrone effetto legno formato cm 15 x 80
- frangisole con struttura in ferro verniciata di colore grigio ed elementi orizzontali effetto legno
- rivestimento con piastrelle in gres porcellanato di colore marrone scuro
- soglie e davanzali di finestre e portefinestre in marmo lavagrigio
- intonaco civile tintecciato di colore grigio tortora
- avvolgibili in alluminio coibentato di colore grigio chiaro
- parapetti in ferro di colore grigio beige
- serramenti in legno con vetrocamera colore bianco
- muretto in cemento rasato e tintecciato di colore grigio tortora
- recinzione in ferro con pannelli in maglia rettangolare regolare verniciati di colore grigio brunastro
- cancello carraio con struttura in ferro e pannelli in lamiera verniciati di colore grigio brunastro

UN NUOVO MODO DI VIVERE LA CASA

PARTICOLARE DI FACCIATA



PROSPETTO A



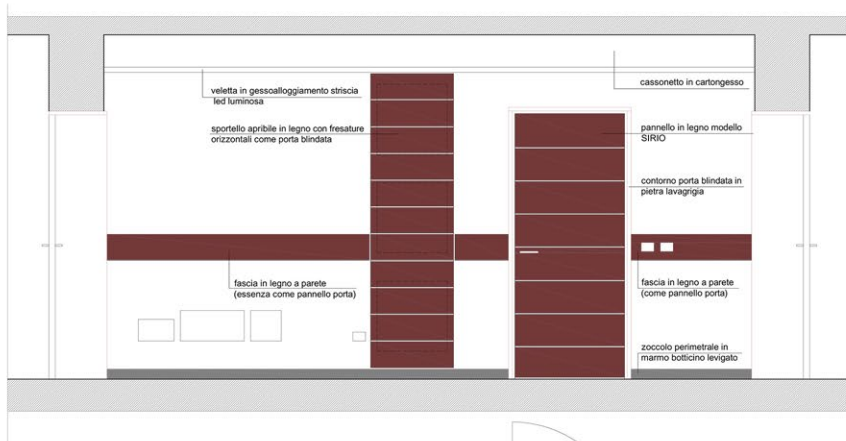
PARTICOLARE

LEGENDA MATERIALI DI PROGETTO

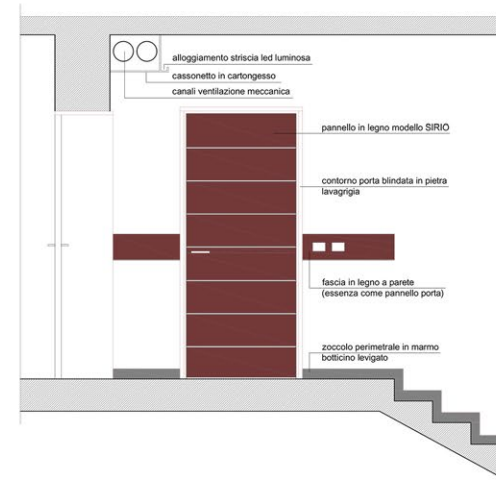
1. Copertura piana praticabile per installazione pannelli solari;
2. Intonaco civile tintecciato di colore grigio chiaro;
3. Intonaco civile tintecciato bugnato orizzontale di colore grigio;
4. Rivestimento con listoni in legno colore naturale
5. Serramenti di legno con doppio vetro a battente colore bianco laccato
6. Avvolgibili in P.V.C. colore grigio
7. Cornice in rilievo colore marrone
8. Cancelli carrai con apertura automatizzata con comando a distanza, struttura in ferro ad elementi verticali e lamiera stirata colore grigio
9. Fioriera colore grigio chiaro
10. Parapetto con elementi in ferro orizzontali e parapetto anticavalcamenti colore grigio antracite;
11. Portone d'ingresso pedonale con vetrata trasparente e struttura in alluminio colore grigio;
12. canali e lattonomie di rame
13. Recinzione con muretto bocciardato colore grigio e struttura in ferro ad elementi semplici verticali colore grigio antracite
14. soglie in marmo;
15. Frangisole tipo briesoleil
16. Frangisole a scorrere con lamiera stirata colore grigio

UN NUOVO MODO DI VIVERE LA CASA

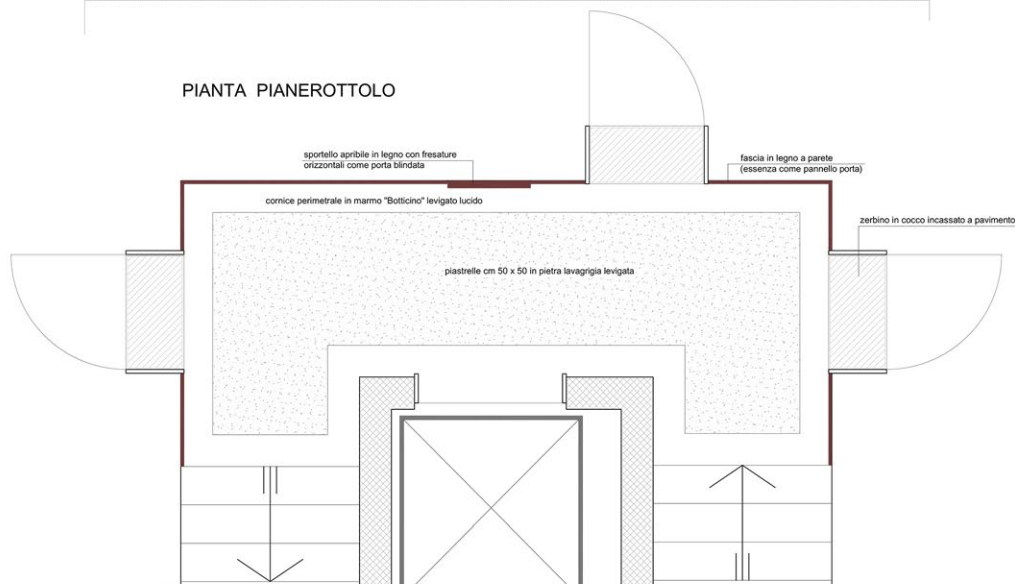
PROSPETTO PARETE FRONTALE



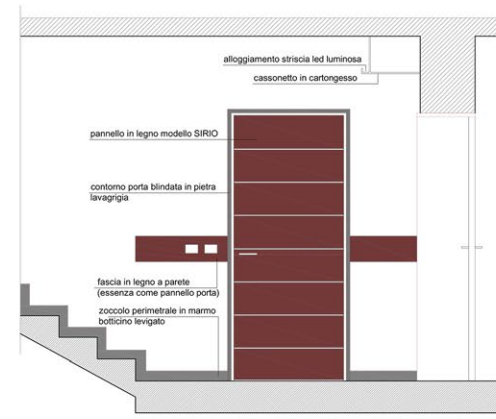
PROSPETTO PARETE LATERALE



PIANTA PIANEROTTOLO

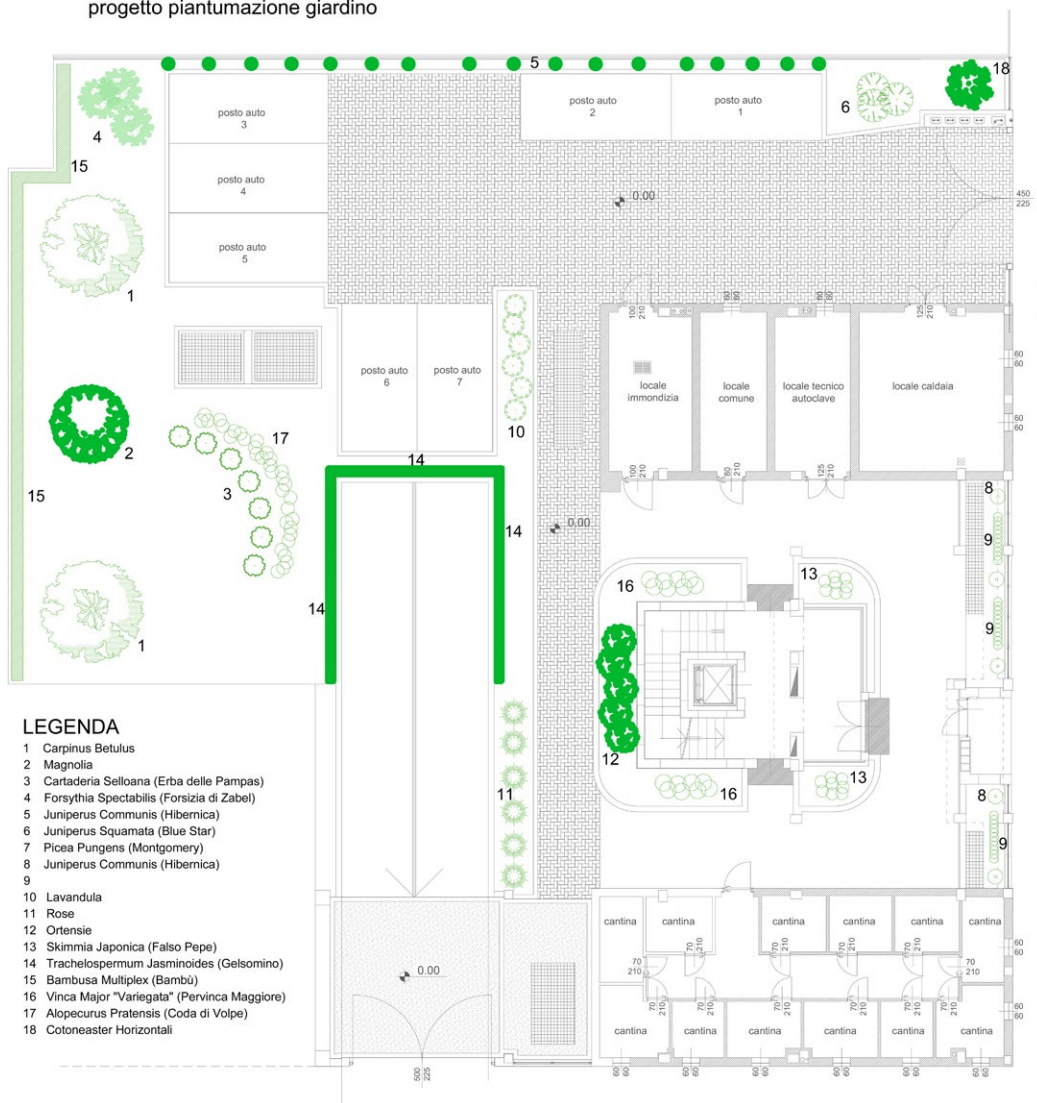


PROSPETTO PARETE LATERALE



UN NUOVO MODO DI VIVERE LA CASA

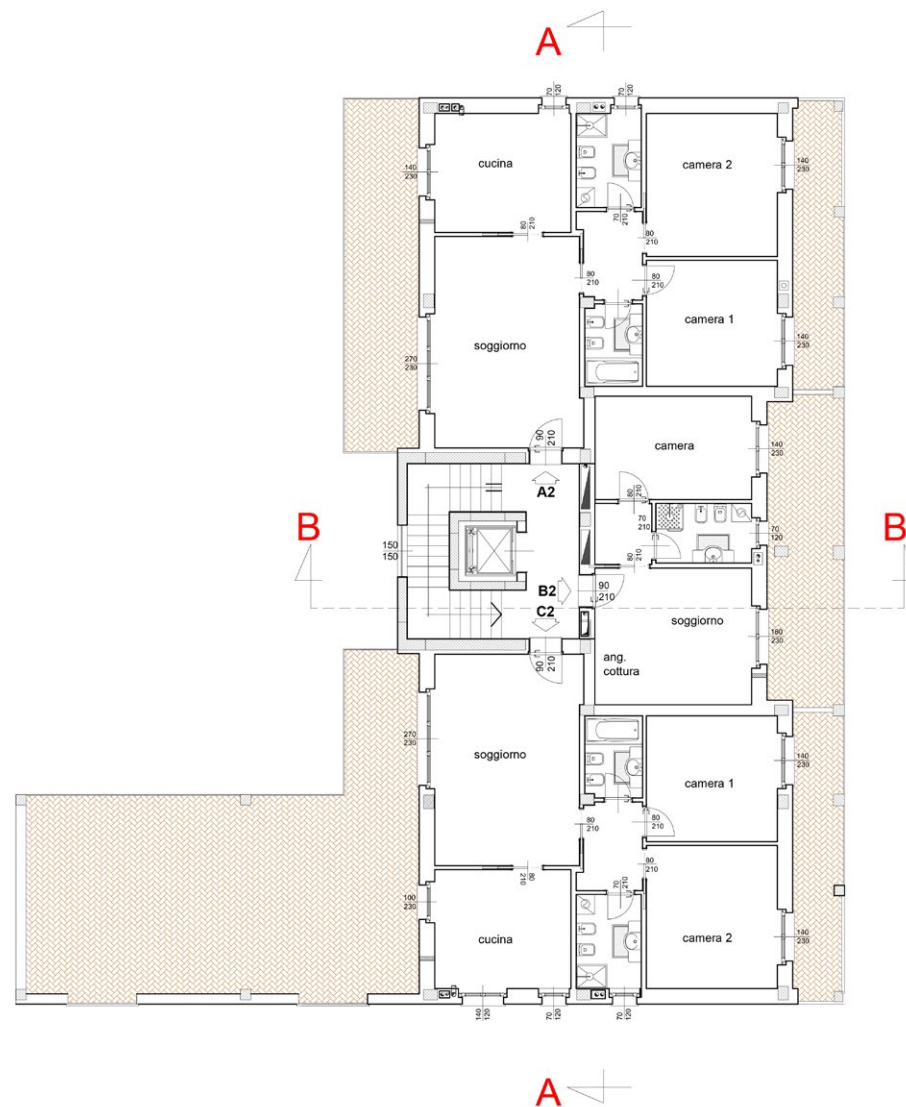
PIANTA PIANO TERRENO
progetto piantumazione giardino



LEGENDA

- 1 Carpinus Betulus
- 2 Magnolia
- 3 Cartaderia Selloana (Erba delle Pampas)
- 4 Forsythia Spectabilis (Forsizia di Zabel)
- 5 Juniperus Communis (Hibernica)
- 6 Juniperus Squamata (Blue Star)
- 7 Picea Pungens (Montgomery)
- 8 Juniperus Communis (Hibernica)
- 9
- 10 Lavandula
- 11 Rose
- 12 Ortensie
- 13 Skimmia Japonica (Falso Pepe)
- 14 Trachelospermum Jasminoides (Gelsomino)
- 15 Bambusa Multiplex (Bambù)
- 16 Vinca Major "Variegata" (Pervinca Maggiore)
- 17 Alopecurus Pratensis (Coda di Volpe)
- 18 Cotoneaster Horizontali

PIANTA PIANO SECONDO



UN NUOVO MODO DI VIVERE LA CASA

PIANTA appartamento 4A

